



Použitie WIN k zvýšeniu produktivity strojov a úspory nákladov

Hľadáte jednoduchý systém zberu dát z výrobných strojov bez nákladných investícií a nutnosti inštalovať káblOVú sieť?

WERMA ponúka ideálne riešenie v podobe bezdrôtovej siete WIN, s ktorým získate:

- nepretržitý prehľad o chodu/prestojoch vašich strojov
- možnosť rýchlo a cielene reagovať na nesprávny chod
- úsporu nákladov
- zvýšenie produktivity a výkonnosti vašich strojov

WIN predstavuje centralizovaný dohľad nad skupinou výrobných strojov

Zber dát bez dodatočnej kabeláže

WERMA prináša jednoduché riešenie diaľkového bezdrôtového monitorovania výrobných strojov. Bezdrôtová informačná sieť WIN je určená k jednoduchému **zberu a vyhodnocovaniu technických dát až z 50 rôznych výrobných strojov**. Všetky stroje, ktoré tvoril doposiaľ samostatné jednotky, môžu byť jednoducho začlenené do informačnej siete.

WIN je možné jednoducho inštalovať metódou „plug & play“ – spustenie vyžaduje minimum času. Ihneď po dokončení inštalácie systému je k dispozícii kompletný súbor dát z jednotlivých strojov pre **náhodnú** alebo **trvalú kontrolu**, spracovania a uloženia. Pôvodne inštalované signalizačné stĺpiky WERMA sa po doplnení o WIN modul stávajú súčasťou siete.

WIN užíva prenosovú frekvenciu 868 MHz s **dosahom až 300 m vo voľnom priestore**. Dosah v interiéroch môže byť v závislosti na parametroch budovy nižší. Každý vysielač modul však funguje súčasne ako „repeater“ (opakovač) a môže predávať informácie od iných vysielačov modulov hlavnému modulu, čím je možné predĺžiť prenosový dosah.



All inclusive zostava „WIN complete“ s KombiSIGN 71

Zostava „WIN complete“ obsahuje všetky **komponenty potrebné pre vytvorenie bezdrôtovej siete** zahrnujúce 3 stroje, a to vrátane optickej signalizácie na nich samotných. Je nutné len umiestniť a pripojiť signalizačné stĺpiky na strojoch a nainštalovať dodaný software do PC.

Každý z troch stĺpikov KombiSIGN 71 v súprave obsahuje LED trvalo svietiace moduly v červenej, žltej a zelenej farbe, modul „slave“ a základňu s integrovanou rúrkou. WIN complete je možné **rozšíriť** dodatočnou objednávkou **až na 50 vysielačov modulov „slave“**.

Zostava obsahuje hlavný modul „**WIN master**“, tri stĺpiky KombiSIGN 71 (vrátane vysielačov modulov „slave“), USB kábel, software a príručku. Súčasťou hlavného modulu je malá anténa. Hlavný modul sa umiestňuje na stenu alebo vedľa PC.



Zostava „WIN system“ pre použitie s KombiSIGN 70 a 71

Zostava „WIN system“ obsahuje hlavný modul „WIN master“, tri prednastavené vysielacie moduly „WIN slave“, USB kábel a software. Preto je vhodná pre technológie, ktoré už obsahujú signalizačné stĺpiky WERMA alebo tam, kde si chce užívateľ sám zvoliť kombináciu akustických a optických dielov rôznych farieb a rôznych svetelných efektov. Je možné tiež zvoliť odlišný spôsob upevnenia signalizačného stĺpika.

Zostava „WIN system“ umožňuje okamžité monitorovanie stavu až troch strojov a môže byť rozšírená až na celkových 50 sledovaných miest.



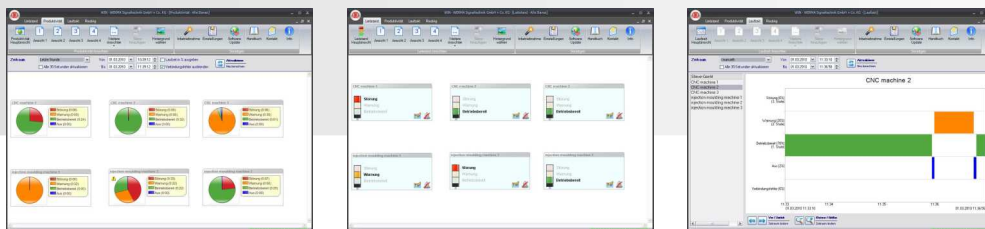
Software pre dohľad a analýzu prevádzkových stavov stroja

K bezdrôtovému monitorovaniu činnosti strojov systémom WIN slúži dodávaný software, ktorý registruje a eviduje poruchové stavy a ponúka analýzu prevádzkových stavov. Tým prispieva k zvýšeniu efektivity a produktivity výrobných strojov.

Prehľadná zobrazovacia plocha zjednodušuje intuitívnu obsluhu a dohľad. Popis stavu jednotlivých signalizačných dielov môže byť nadefinovaný podľa vlastných požiadavkou. Napríklad: optický diel jedna „Stroj v prevádzke“, diel dva „Výmena nástroja“, diel tri „Porucha“.

Software zachycuje stav signalizačných stĺpikov integrovaných do bezdrôtovej siete. Užívateľ si môže určiť, ktoré údaje o stroji bude sledovať a vyhodnocovať. Na výber sú rôzne vyhodnocovacie šablóny, napr. analýza porúch, analýza prestojov alebo analýza cezčasov.

PC software sa **jednoducho a rýchle inštaluje** a zároveň vedie užívateľa k nastaveniu bezdrôtovej siete v niekoľko málo krokoch.



Hlavné výhody

- Centralizovaný dohľad nad rozličnými strojmi a technológiami pomocou PC
- Skrátenie reakčného času a zníženie nákladov
- Zvýšenie produktivity a efektivity výrobného procesu
- Odpadajú náklady spojené s inštaláciou káblovej siete
- Prenosový dosah až 300 m vo voľnom priestore
- Každý vysielací modul („slave“) môže súčasne fungovať ako „repeater“ pre ďalšie vysielacie moduly, predlžuje sa tak prenosový dosah
- Okamžité prehľadné zobrazenie histórie



Patentované



„WIN system“ je okamžite pripravený k použitiu jednoduchým vložením vysielacích modulov do súčasných signalizačných stĺpikov a prepojením hlavného modulu s PC



K bezdrôtovému monitorovaniu činnosti strojov systémom WIN slúži dodávaný software



Software zobrazuje stav signalizačných stĺpikov integrovaných do bezdrôtovej siete



Kedykoľvek rozšíriteľná informačná sieť, ktorá môže obsahovať až 50 vysielacích modulov

- Jednoduchý systém zberu dát z výrobných strojov
- Redukcia nákladov s požiadavkou na údržbu a opravy
- Centrálny dohľad nad rozličnými strojmi a technológiami pomocou PC
- Dôležité informácie ihneď k dispozícii
- Bez potreby káblovej siete, môžu byť použité aktuálne WERMA stĺpiky
- Analýza prestojov

i TECHNICKÁ ŠPECIFIKÁCIA:

WIN slave (vysielací modul)

Rozmery (priemer x výška):	70 mm x 65,5 mm
Kryt:	čierny PC
Pripojenie:	bajonetové
Napájacie napätie:	24 V AC / DC
Prúdová spotreba:	40 mA

WIN master (hlavný modul na prepojenie systému s PC)

Rozmery (H x V x Š):	76 mm x 30 mm x 80 mm (bez antény)
Kryt:	čierny ABS
Pripojenie:	cez USB
Napájacie napätie:	cez USB
Prúdová spotreba:	< 100 mA

Bezdrôtová komunikácia

ISM frekvencia:	868 MHz, WIN je v súlade so smernicou EN300220 a môže byť použitý vo všetkých členských štátoch EU
Prenosový dosah:	až 300 m vo voľnom priestore každý vysielací modul („slave“) môže súčasne fungovať ako „opakovač“ a predávať informácie od iných vysielacích modulov hlavnému modulu, a tým predlžovať prenosový dosah

🛒 OBJEDNÁVACIE REFERENCIE:

WIN system pre KombiSIGN 70

860 840 01

Zostava „WIN system“ je vhodná pre technológie, ktoré už obsahujú signalizačné stĺpiky WERMA alebo tam kde si chce užívateľ sám zvoliť kombináciu akustických a optických dielov rôznych farieb a rôznych svetelných efektov. Je možné tiež zvoliť odlišný spôsob upevnenia signalizačného stĺpika. Zostava „WIN system“ umožňuje okamžité monitorovanie stavu až 3 strojov a môže byť rozšírená až na celkových 50 sledovaných miest.

Zostava obsahuje: „WIN master“, 3 x „WIN slaves“ (prednastavený vysielací modul), software

WIN slave pre KombiSIGN 70

860 840 02

Vysielacie moduly WIN slave sú určené pre rozšírenie WIN system. Sieť WIN môže obsahovať až 50 vysielacích modulov WIN slave.

⚠ DODATOČNÉ INFORMÁCIE:

* WIN = Wireless Information Network (bezdrôtová informačná sieť)

