

Návod na použitie pre termostaty série RTR-E 3000



Upozornenie!

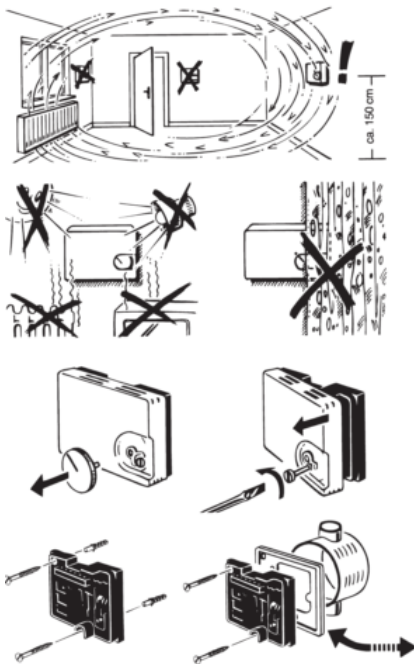
Priístroj môže byť inštalovaný len odborníkom podľa schémy zapojenia na kryte priístroja. Pri inštalácii musia byť dodržiavané platné normy a bezpečnostné predpisy.

Tento elektronický alebo elektromechanický regulátor teploty v miestnosti slúži na reguláciu teploty v suchých, uzatvorených priestoroch s normálnym prostredím. Odrušenie zodpovedá norme EN 55014 v kategórii I C.

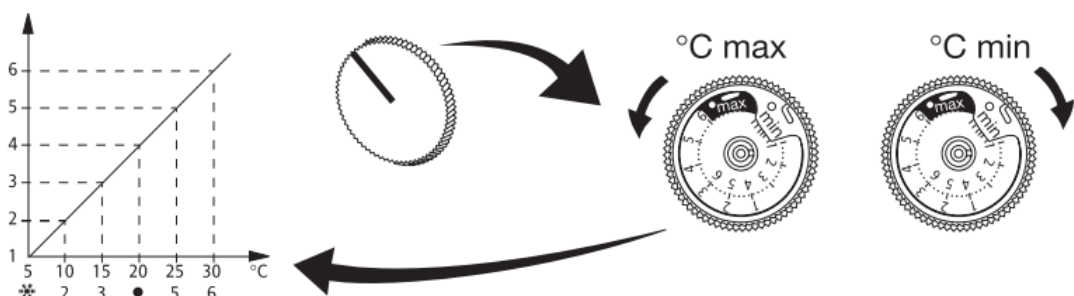
Pri otáčaní regulačným kolieskom leží bod spínania nižšie ako pri vlastnej regulácii. Udávaná presnosť regulácie je dosiahnutá asi po 1-2 hodinách prevádzky.

Max. rel. vlhkosť	95% - nekondenzujúca voda
Obmedzovacie rázové napätie	2,5 kV
Teplota pre kontrolu Brinellovým testom	75°C
Napätie a prúd pre účely kontroly rušivého vysielania	230V, 10A / 16A

Umiestnenie a montáž



Obmedzenie rozsahu teploty vo vnútri regulačného kolieska



Typ: RTR 6... / RTR 7... / RTR-E...

Symbol	Vysvetlivky
I	Zapnuté
O	Vypnuté
FAN	Ventilátor
L	Rýchlosť ventilátora - Pomaly
M	Rýchlosť ventilátora - Stredne
H	Rýchlosť ventilátora - Rýchlo
CONT.	Ventilátor trvalo
AUTO.	Ventilátor automaticky
HEAT	Vykurovanie
COOL	Chladenie
W	Prídavné vykurovanie
°C	Teplota °C
Sun	Trvalá denná teplota
Moon	Trvalo znížená (útlmová) teplota
Clock	Automatické prepínanie medzi dennou a útlmovou teplotou

ARA-1E Príslušenstvo – montážne rámičky



ARA 1,7 E

